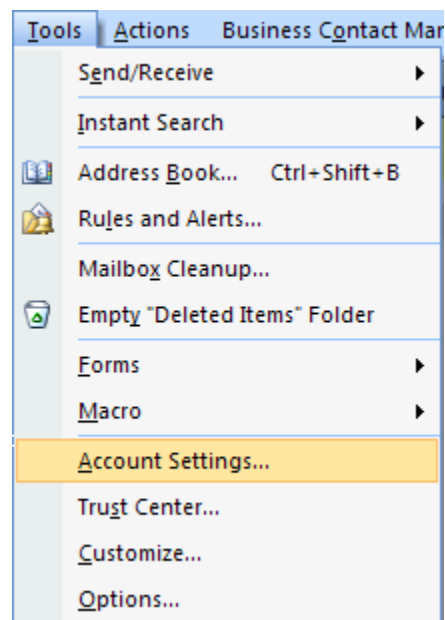


## Configuration du Serveur de Courrier Sortant pour Outlook Express 2007

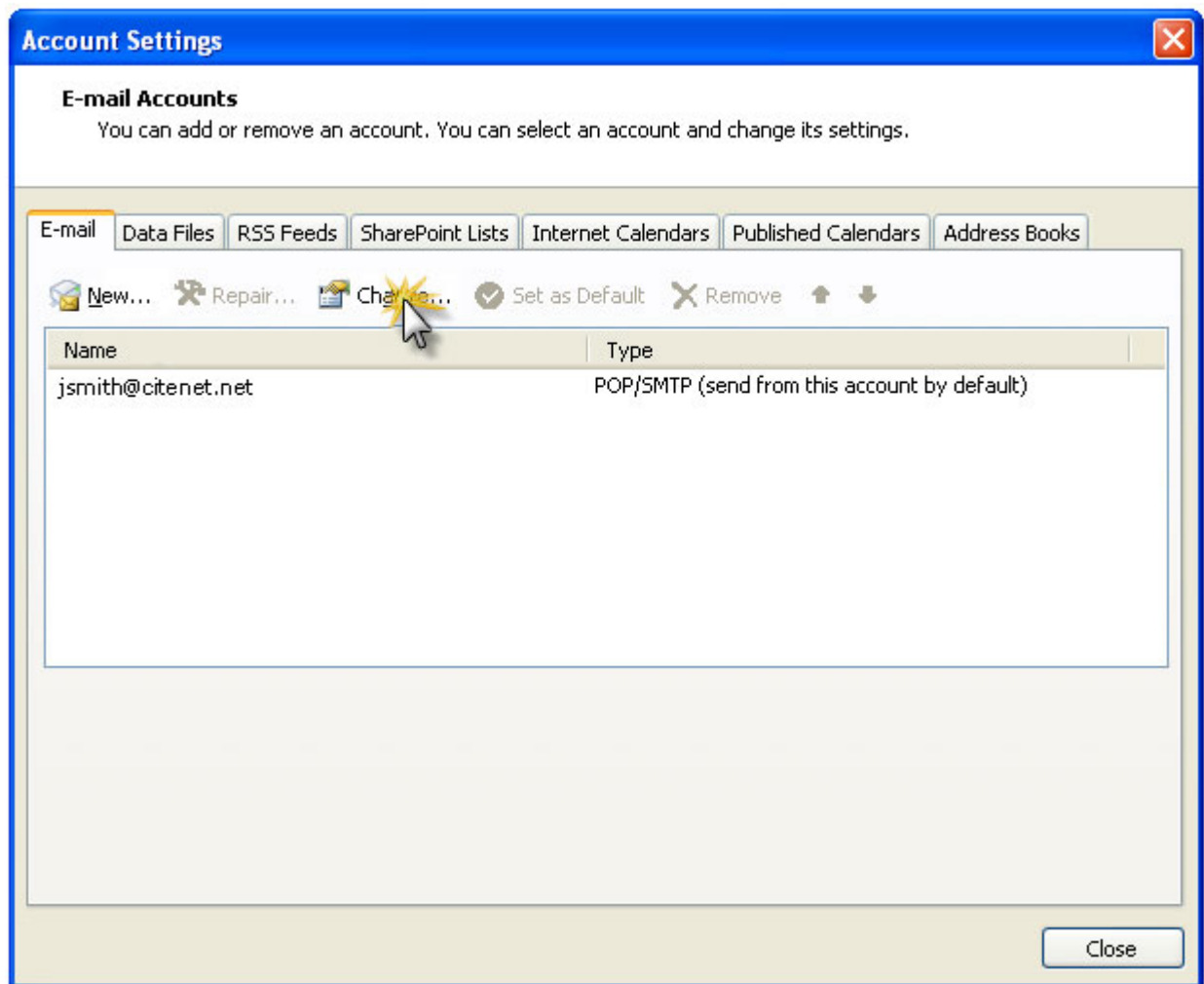
### Étape 1:

Ouvrir Microsoft Outlook 2007. Cliquer sur "**Outils**" dans le menu supérieur et sélectionner "**Comptes**"



## Étape 2:

Sélectionner l'onglet "courriel" .Cliquer sur "Modifier"



### Étape 3:

Sous information de connexion assurez-vous que votre adresse de messagerie complète (i.e. jsmith@citenet.net) et le mot de passe apparaissent dans leurs champs respectifs.

Cocher la case 'mémoire le mot de passe'.

Cliquer sur le bouton paramètres supplémentaires.

**Change E-mail Account**

**Internet E-mail Settings**  
Each of these settings are required to get your e-mail account working.

**User Information**

Your Name:

E-mail Address:

**Server Information**

Account Type:

Incoming mail server:

Outgoing mail server (SMTP):

**Logon Information**

User Name:

Password:

Remember password

Require logon using Secure Password Authentication (SPA)

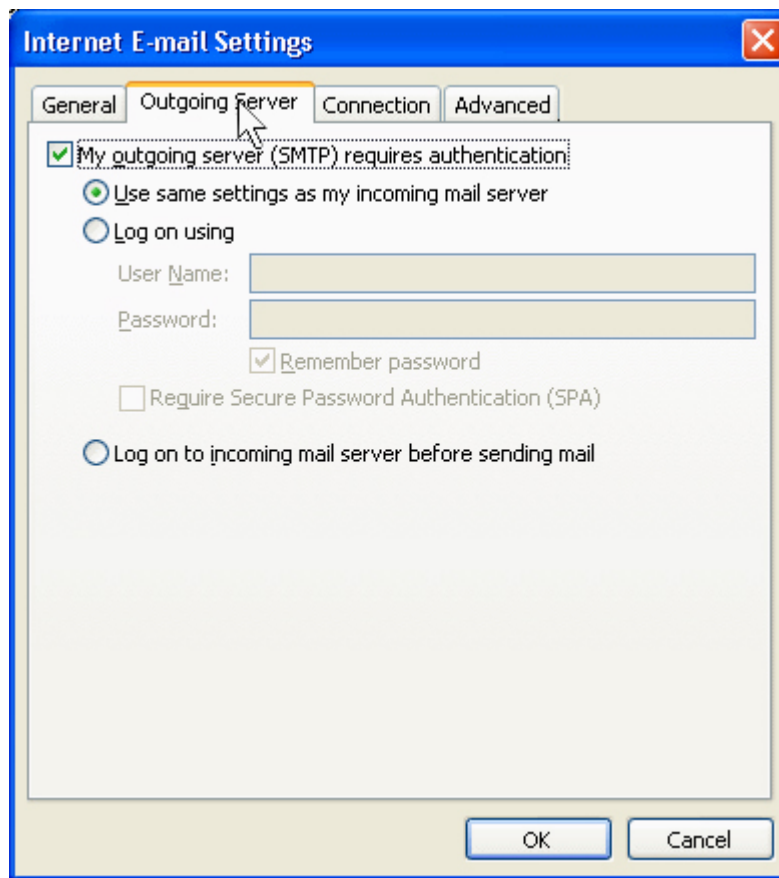
**Test Account Settings**

After filling out the information on this screen, we recommend you test your account by clicking the button below. (Requires network connection)

## Étape 4:

Sélectionner l'onglet "Serveur sortant".

Cocher "Mon serveur sortant (SMTP) requiert l'authentification."  
Sélectionner "Utiliser les mêmes paramètres que mon serveur entrant "

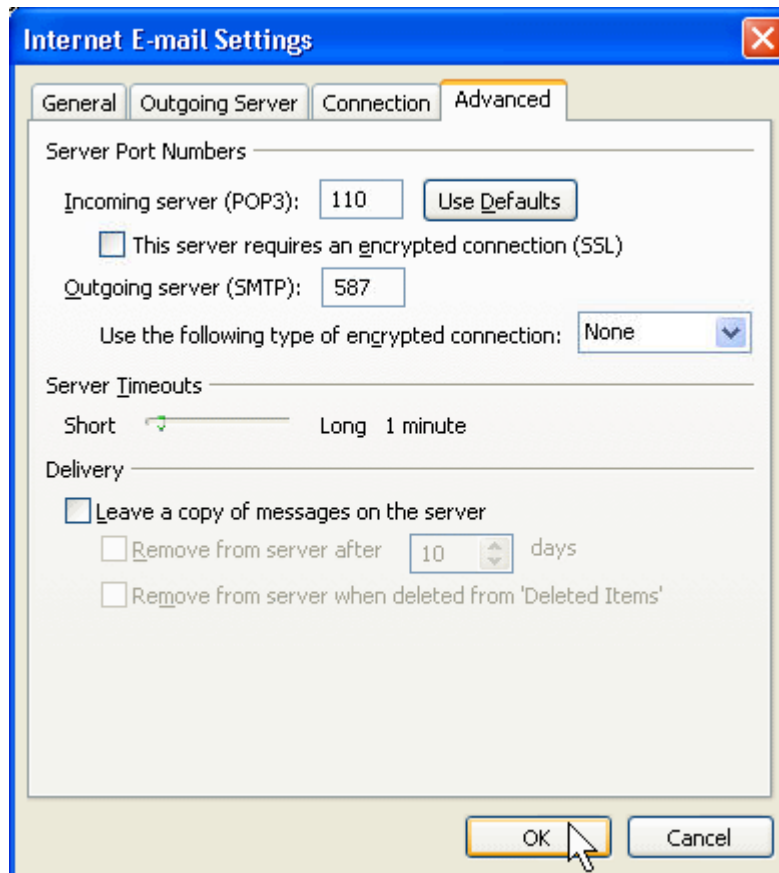


## Étape 5:

Sélectionner l'onglet "Avancé"

Modifier le port du serveur sortant (SMTP) pour 587

Cliquer "ok" au bas de la fenêtre "Paramètres de courriels Internet"



## Étape 6:

Cliquer sur "Terminer"