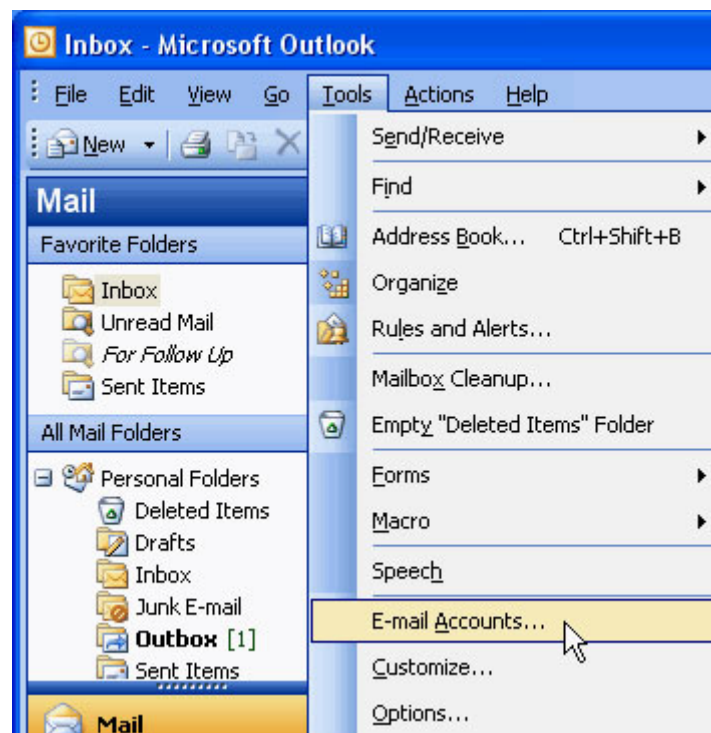


Configuration du Serveur de Courrier Sortant pour Outlook Express 2003

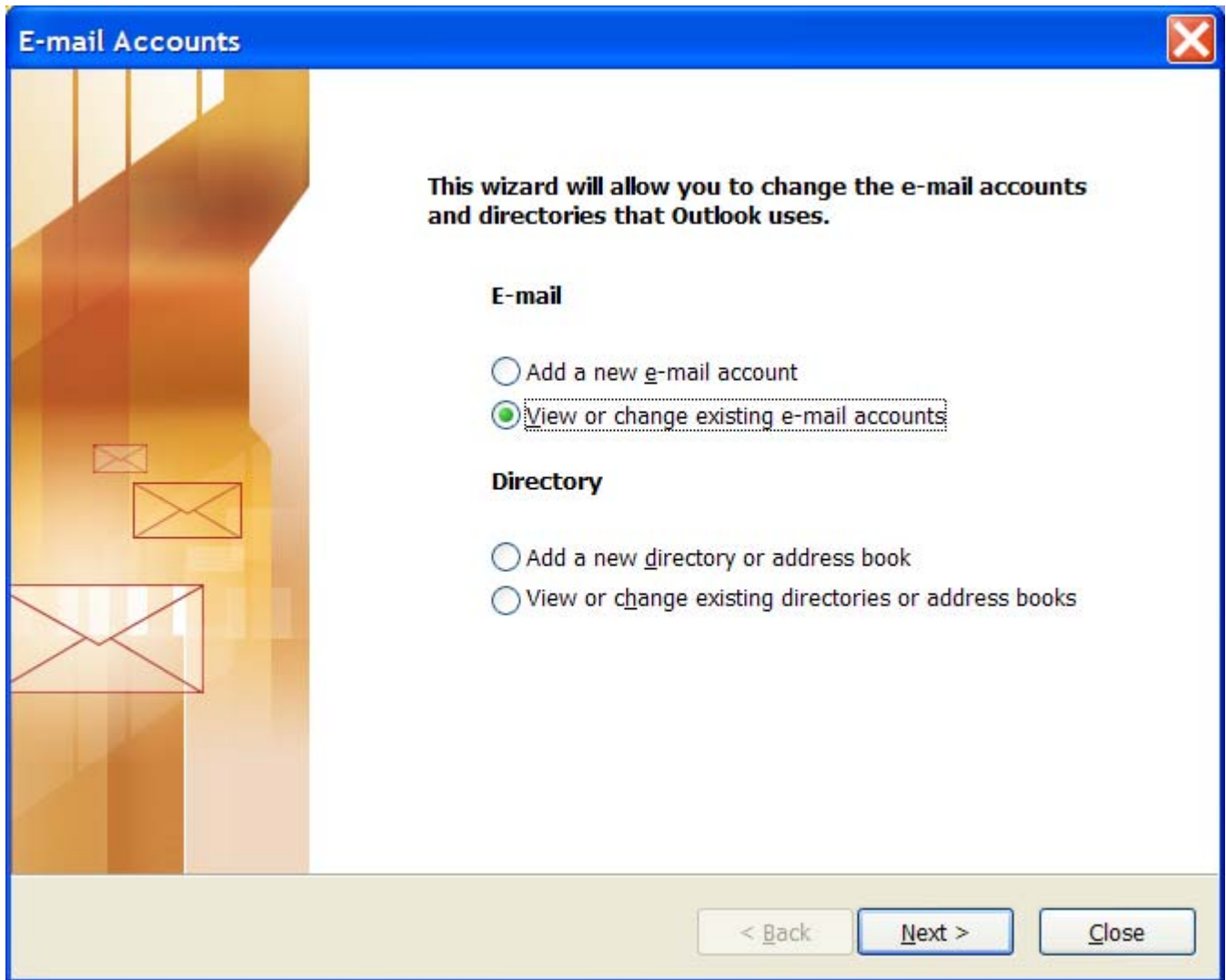
Étape 1:

Ouvrir Microsoft Outlook 2003. En haut, Cliquer sur "**Outils**" puis sur "**Comptes de messagerie**".



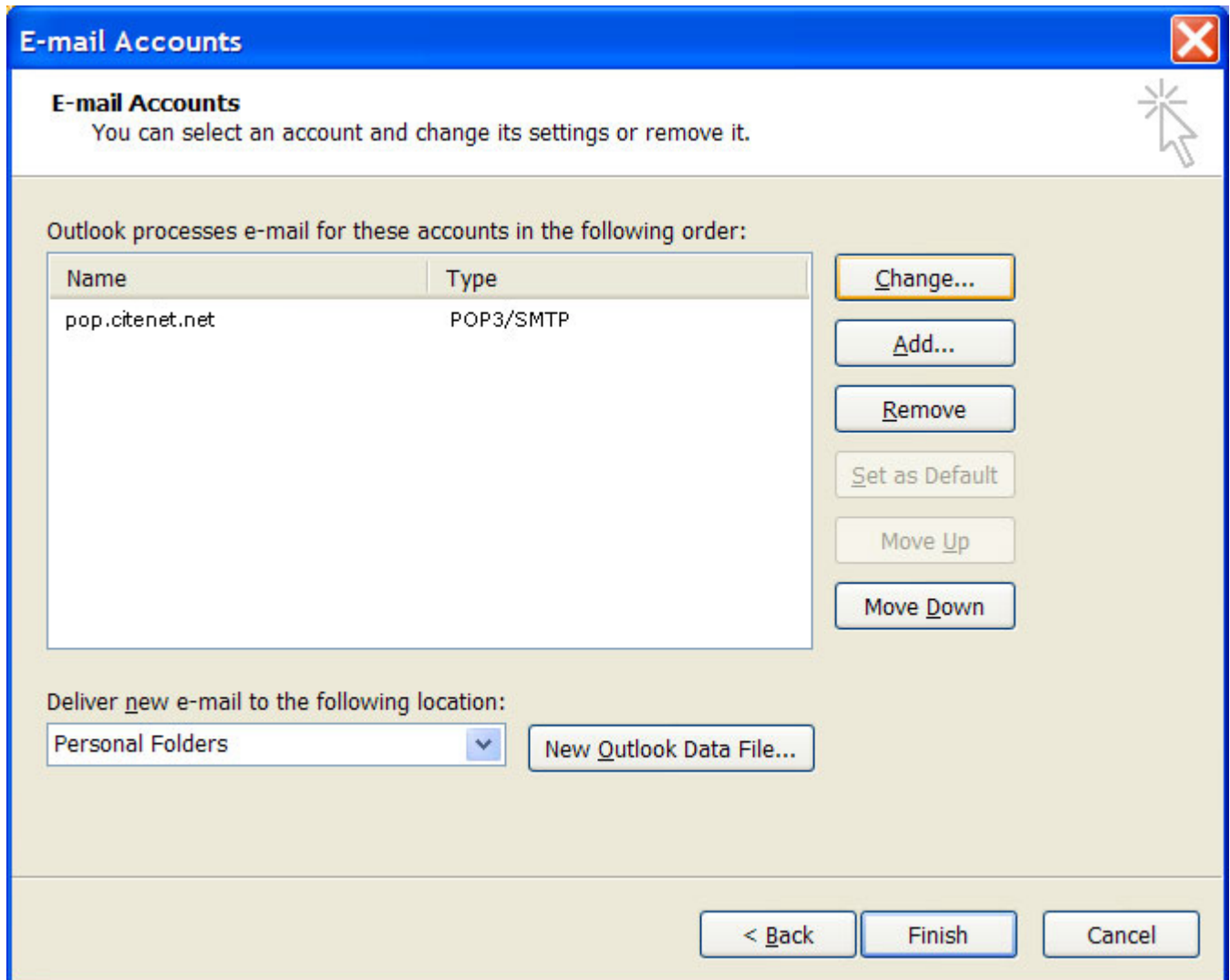
Étape 2:

Dans la fenêtre Comptes de messagerie, sélectionner "**Afficher ou modifier les comptes de messagerie existants**" et Cliquer sur "**Suivant**".



Étape 3:

Sélectionner le compte CitéNet [pop.citenet.net] et Cliquer sur '**Modifier**'.

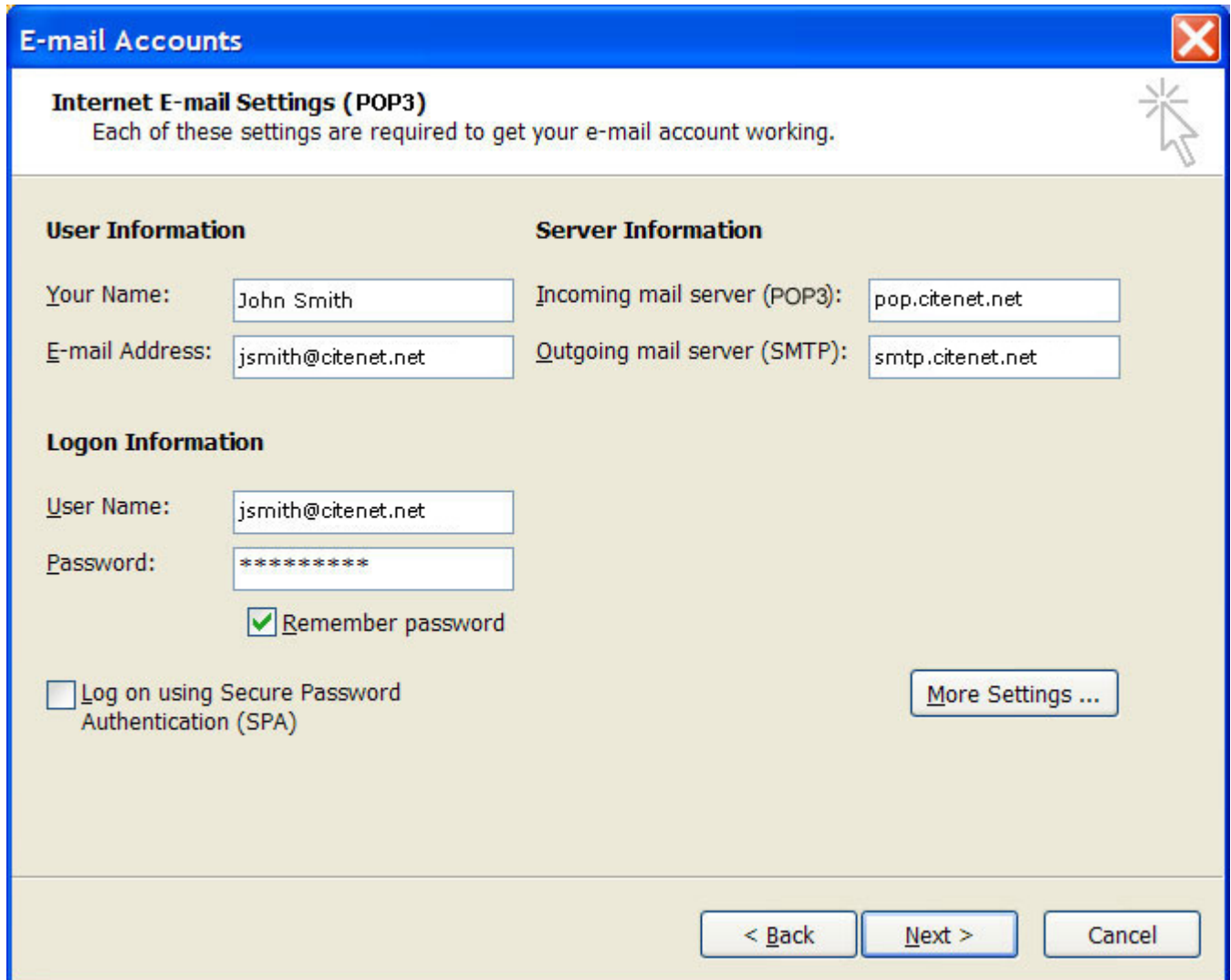


Étape 4:

Sous Informations d'ouverture de session, assurer vous que votre adresse de messagerie (par exemple jsmith@citenet.net) ainsi le mot de passe apparaissent dans les champs "Nom D'utilisateur" et "Mot de passé".

Cocher la case "Mémoriser le mot de passe".

Cliquer sur "Paramètres Supplémentaires".



The screenshot shows a Windows-style dialog box titled "E-mail Accounts" with a close button (X) in the top right corner. Below the title bar, the text "Internet E-mail Settings (POP3)" is displayed, followed by the instruction "Each of these settings are required to get your e-mail account working." and a help icon (a star with a mouse cursor). The dialog is divided into three sections: "User Information", "Server Information", and "Logon Information".

User Information

Your Name:

E-mail Address:

Server Information

Incoming mail server (POP3):

Outgoing mail server (SMTP):

Logon Information

User Name:

Password:

Remember password

Log on using Secure Password Authentication (SPA)

At the bottom of the dialog, there are three buttons: "< Back", "Next >", and "Cancel".

Étape 5:

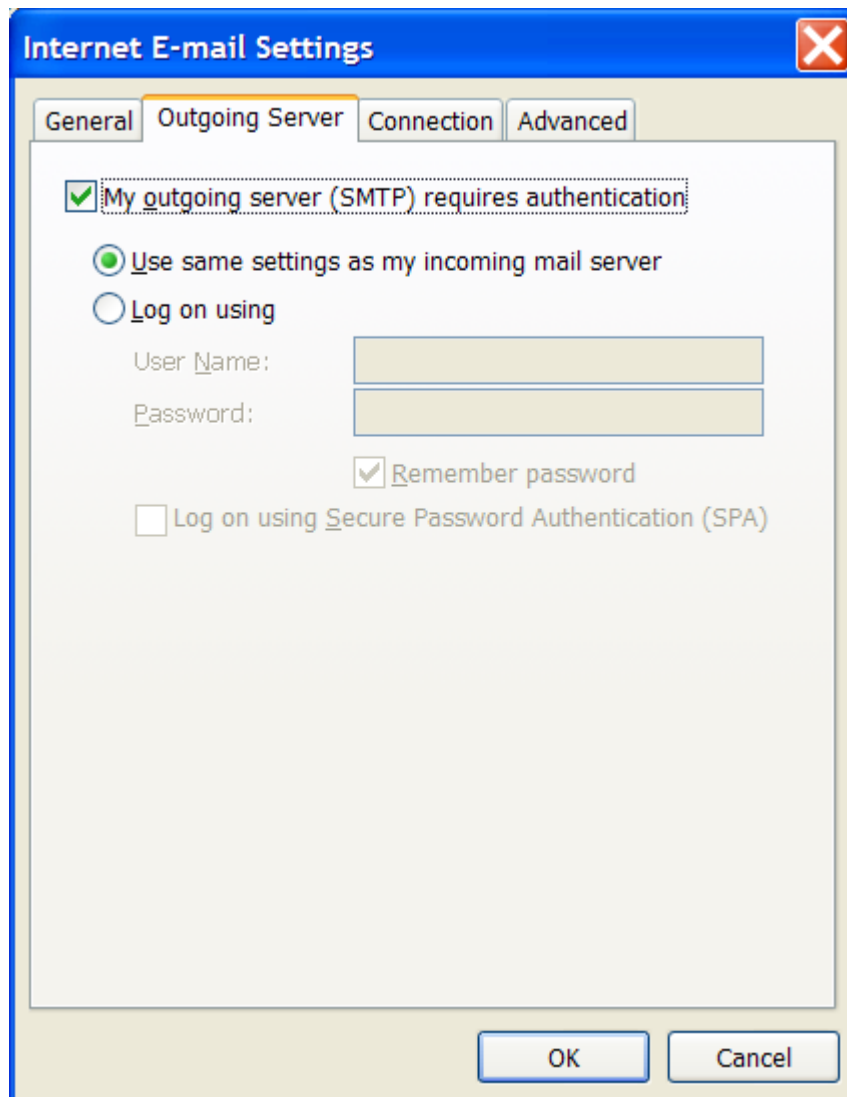
Dans la fenêtre Paramètres de messagerie Internet, Sélectionner l'onglet "**Serveur sortant**".

Cocher la case "**Mon serveur sortant (SMTP) requiert une authentification**".

Assurez-vous que la case d'option "**Utiliser les mêmes paramètres que mon serveur de courrier entrant**" est sélectionnée.

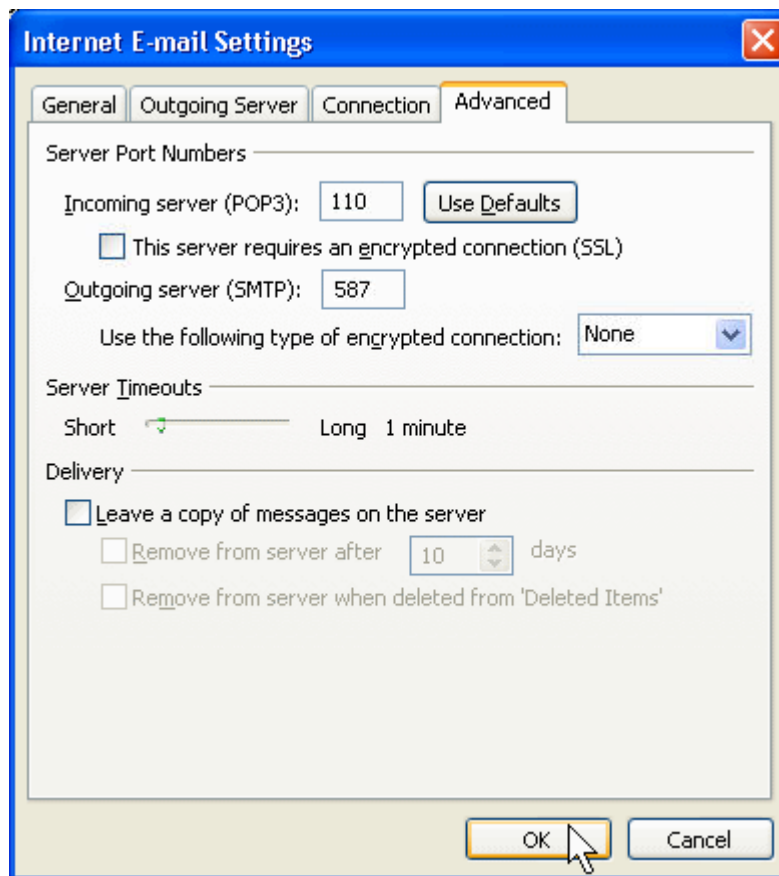
Cette option assure que l'adresse de messagerie ainsi que le mot de passe saisis dans la section informations d'ouverture de session seront utilisées pour vous authentifier lorsque vous envoyez un message.

Sélectionner l'onglet "**Avancé**"



Étape 6:

Saisissez dans le champ "serveur sortant (SMTP)" le numéro de port 587 et Cliquez sur OK en bas de la "Paramètres de messagerie Internet".



Étape 7:

Cliquer sur "Terminer".