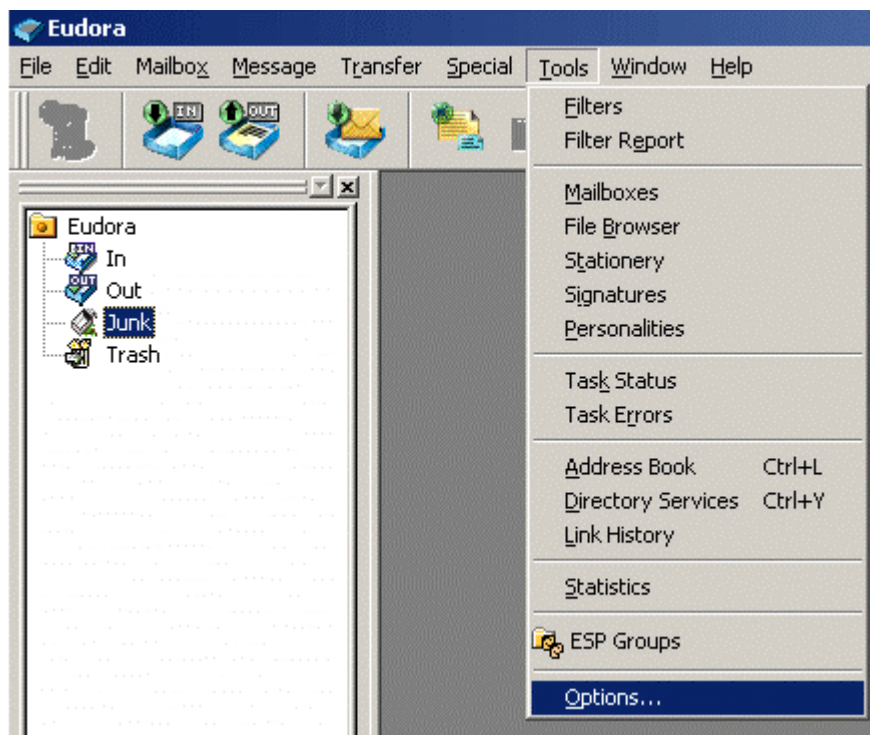


Configuration de Votre Compte Courriel Citénet dans Eudora 6

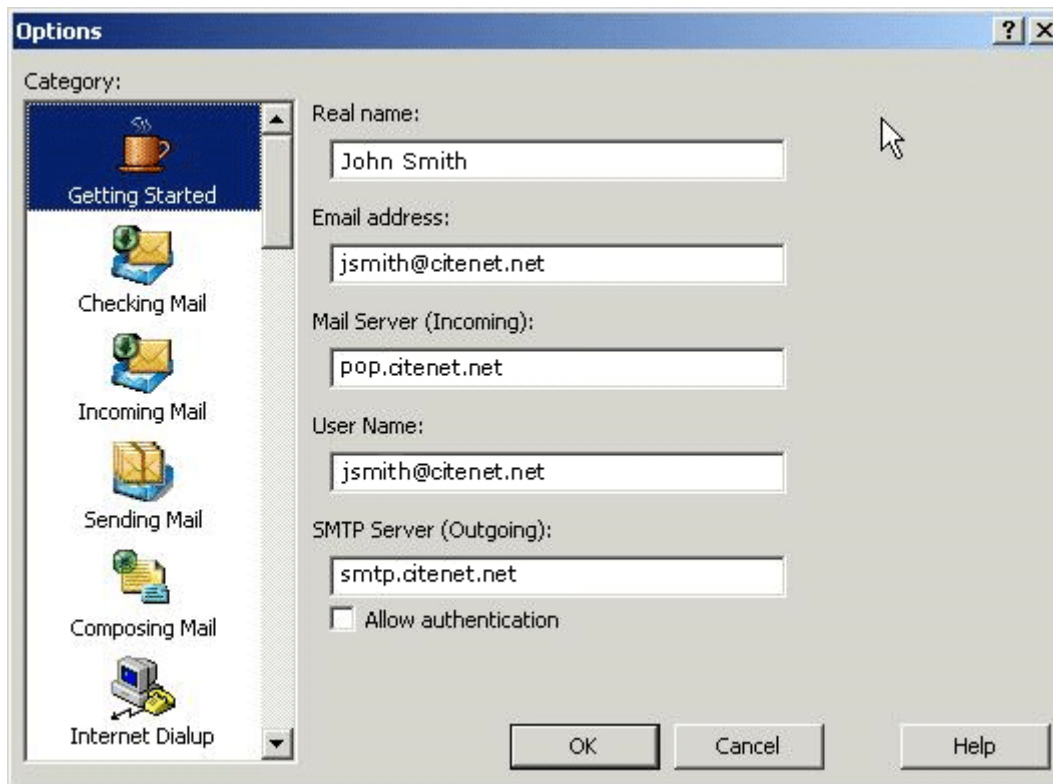
Étape 1:

Ouvrir Eudora 6. En haut, Cliquer sur "**Outils**" puis "**Options**".



Étape 2:

Entrer les informations relatives à votre compte:



The screenshot shows the 'Options' dialog box with the following fields and values:

- Category: Getting Started
- Real name: John Smith
- Email address: jsmith@citenet.net
- Mail Server (Incoming): pop.citenet.net
- User Name: jsmith@citenet.net
- SMTP Server (Outgoing): smtp.citenet.net
- Allow authentication

Buttons: OK, Cancel, Help

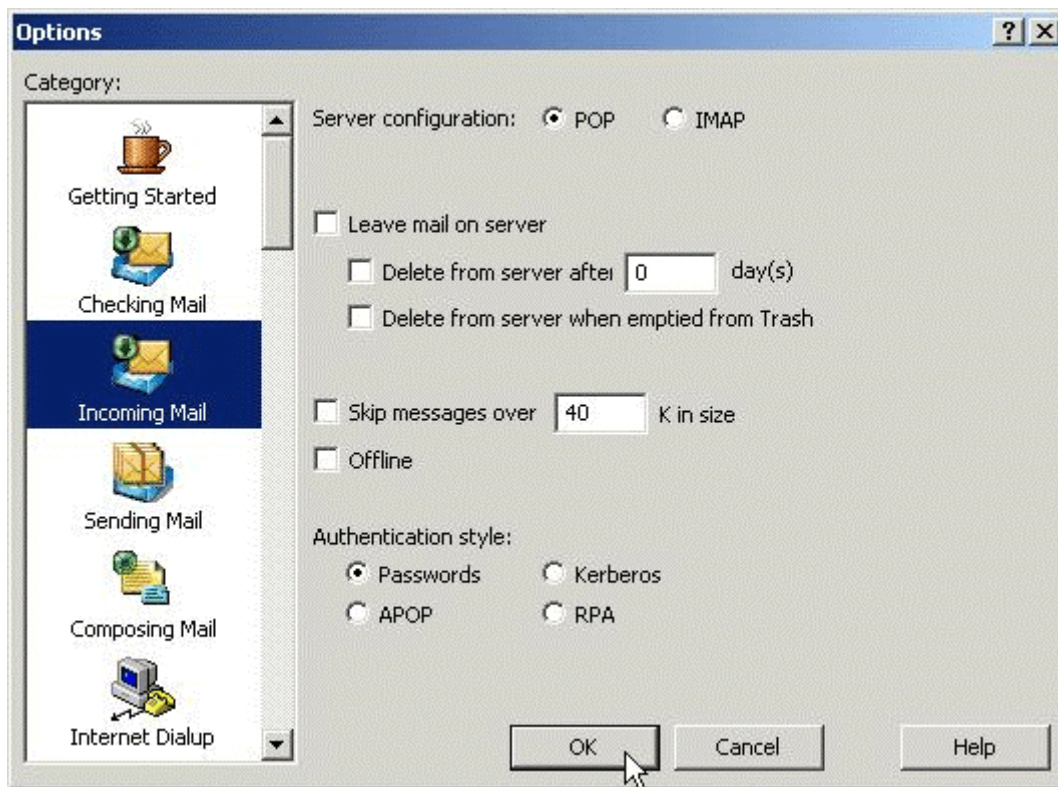
- Nom réel: C'est le nom qui apparaîtra lorsque vous envoyez un message.
- Adresse de réexpédition: Votre adresse de messagerie CitéNet (par exemple jsmith@citenet.net).
- Serveur de courrier (Entrant): pop.citenet.net
- Nom d'utilisateur: Votre adresse de messagerie principale telle qu'elle apparaît sur le document ACCÈS – FICHE DE RENSEIGNEMENTS
- Serveur SMTP (Sortant): smtp.citenet.net

Assurez-vous que "**Autoriser l'authentification**" n'est pas coché.

Étape 3:

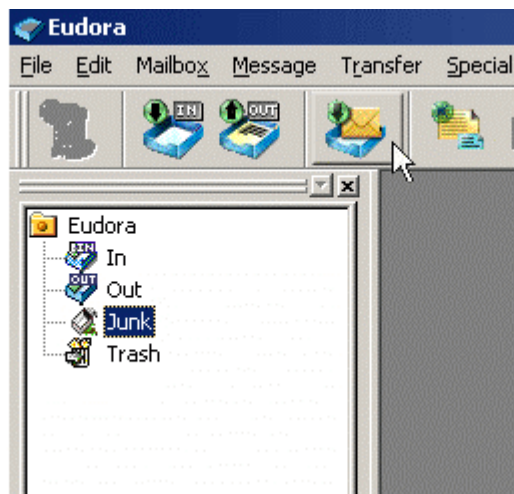
Cliquer sur "**Courrier Entrant**".

Assurez-vous que le Type " POP " est sélectionné la section configuration du serveur.



Cliquer sur "**OK**".

La configuration d'Eudora est maintenant terminée..



Cliquer sur "**Vérifier courrier**" pour vérifier l'arrivée de nouveaux messages.

Pour des configurations plus avancées, consulter le fichier d'aide d'Eudora ou consulter le site web.