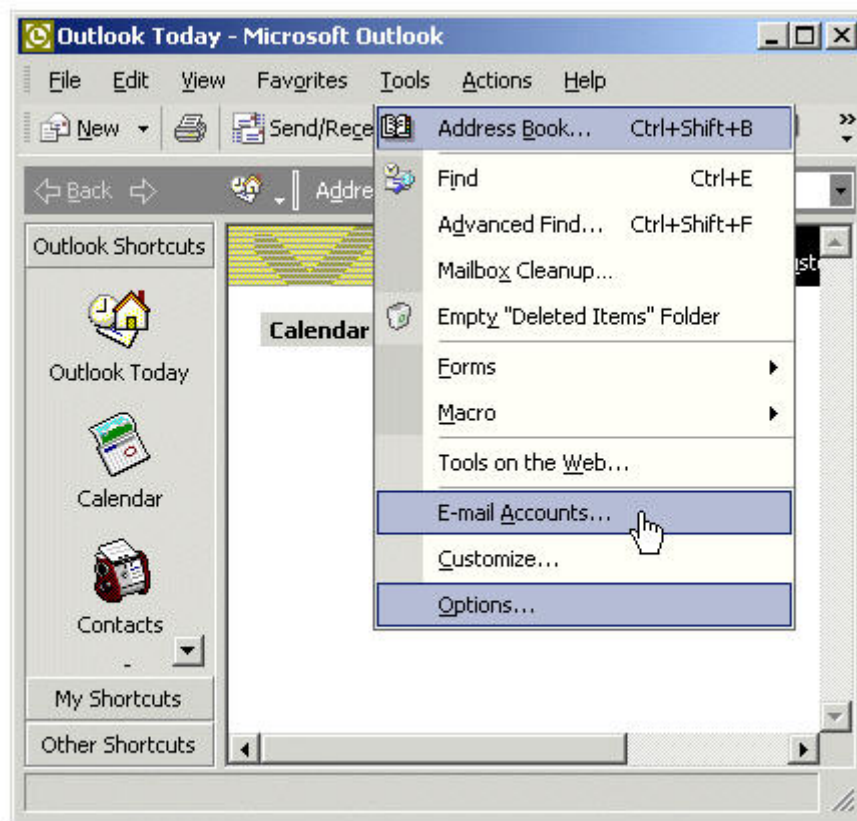


## Configuration de Votre Compte Courriel Citénet dans Outlook Express 2002 XP

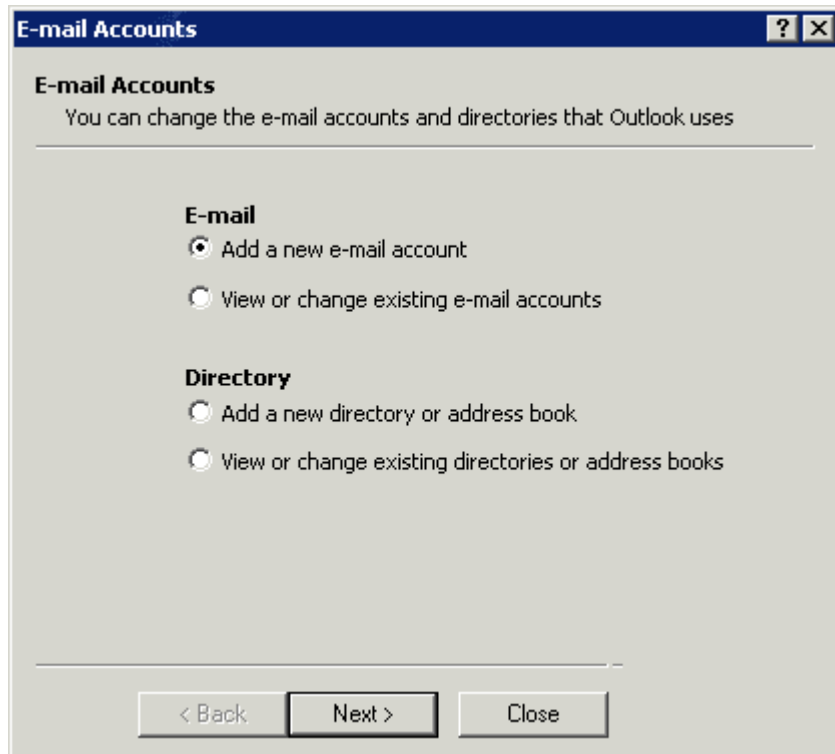
### Étape 1:

Ouvrir Microsoft Outlook 2002 XP. En haut Cliquer sur "**outils**" ensuite "**Comptes courriels**".



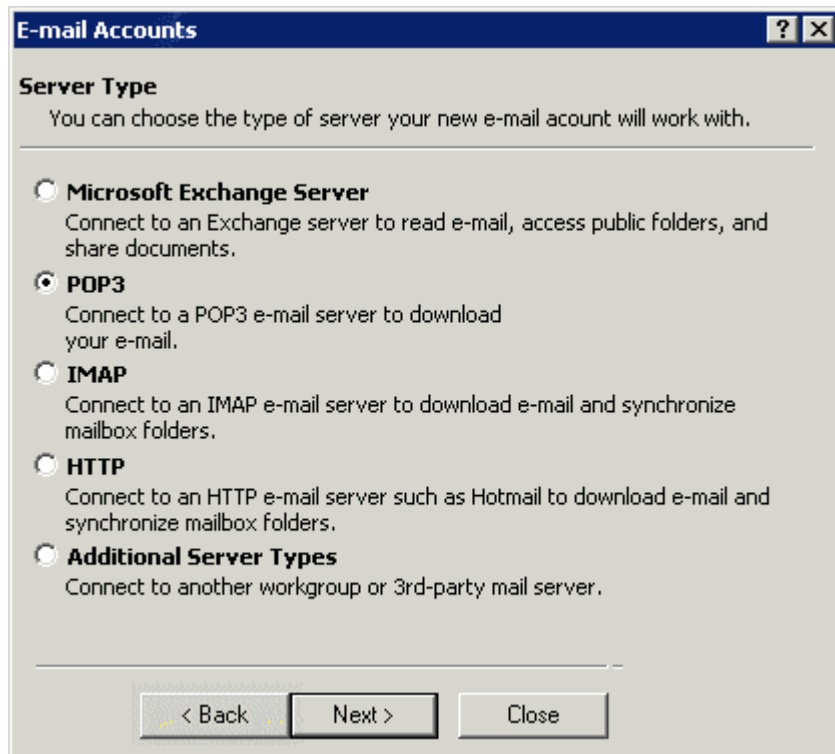
## Étape 2:

Sélectionner "Ajouter un nouveau compte courriel" et cliquer sur "Suivant".



## Étape 3:

Sélectionner "POP3" et cliquer sur "suivant"



## Étape 4:

Entrer les informations pour votre compte

**E-mail Accounts**

**Internet E-mail Settings (POP3)**  
Each of these settings are required to get your e-mail account working.

**User Information**

Your Name:

E-mail Address:

**Server Information**

Incoming mail server (POP3):

Outgoing mail server (SMTP):

**Logon Information**

User Name:

Password:

Remember password

Log on using Secure Password Authentication (SPA)

**Test Settings**

After filling out the information on this screen, we recommend you test your account by clicking the button below. (Requires network connection)

- Votre nom : C'est le nom qui apparaît lorsque vous envoyez un courriel adresse de
- Messagerie : Votre adresse de messagerie CitéNet (par ex. jsmith@citenet.net)
- Nom du compte : Le nom du compte tel qu'il apparaît sur votre fiche de renseignement d'accès
- Mot de passe : Le mot de passe tel qu'il apparaît sur votre fiche de renseignement d'accès
- Serveur courrier entrant: **pop.citenet.net**
- Serveur courrier sortant: **smtp.citenet.net**

Assurez-vous que l'authentification par mot de passe sécurisé n'est pas cochée.  
Cliquer sur "**suivant**"

Cliquer ensuite sur "**Terminer**"

Fermer l'assistant de création de compte.